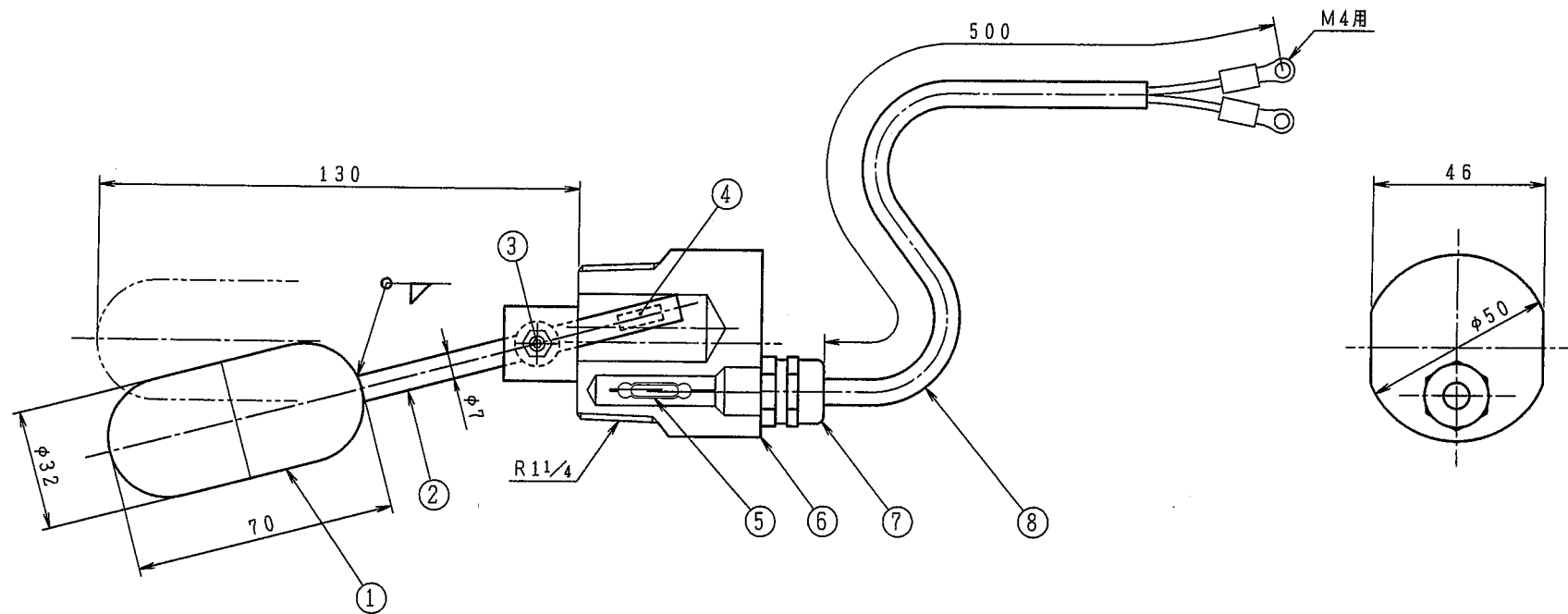
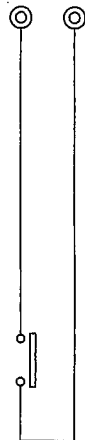


No.	記 事	年月日	担当
①			
②			
③			



結 線



コネクタを下にした場合、液位上昇でON、  
上にした場合、液位下降でONとなる。

リードスイッチ定格	
接点容量	50VA AC/DC
MAX.電流	1A AC/DC
MAX.電圧	220V AC/DC

仕 向 先	
注 文 番 号	
仕 様 書 番 号	
工 事 番 号	
使 用 液 体	
液 体 温 度	60℃ (MAX. 80℃)
比 重	
製 作 数 量	台

8	シリコンムキ+ブライヤ-ブル	1		SRCT
7	コネクタ	1	BsBM	
6	スイッチ体	1	SUS304	
5	リードスイッチ	1		
4	マグネット	1	Alnico 5	
3	軸 受	1	SUS304	
2	アーム	1	SUS304	
1	フロート	1	SUS304	耐圧8K
No.	部 品 名	個数	材 料	備 考
検 図	写 図	設 計	投影法	尺度 Free 作成日 '00. 1.12
	小林	小林	品名 第三角法	フロートスイッチ AL-32
株式会社 和興計測				図番 A11-0009