

Technical Specifications

LG-1200 シリーズ ボード式液面計

■ 機器概要

LG-1200 シリーズ・ボード式液面計は、各種プロセスの液位をフロートで検出し現場表示を行うものです。従来型ボード式液面計に同期機構を追加し、液位変化と指示の動作方向を同じにし、読み取り動作をより簡易にした製品です。

■ 計器本体 標準仕様

材質	フレーム：SS400、SPCC フロート：SUS304(標準) その他接液部：SUS304
表示精度	F.S.±1% 計測範囲が1m以下の場合は±10mm
使用温度	-20～100℃(凍結無きこと)
使用圧力	大気圧
測定範囲	高さ2000mm以内の指定計測範囲

注1)各部材質、形状についてはオプション対応にて変更が可能です。現場毎の仕様対応可否については都度お問い合わせください。

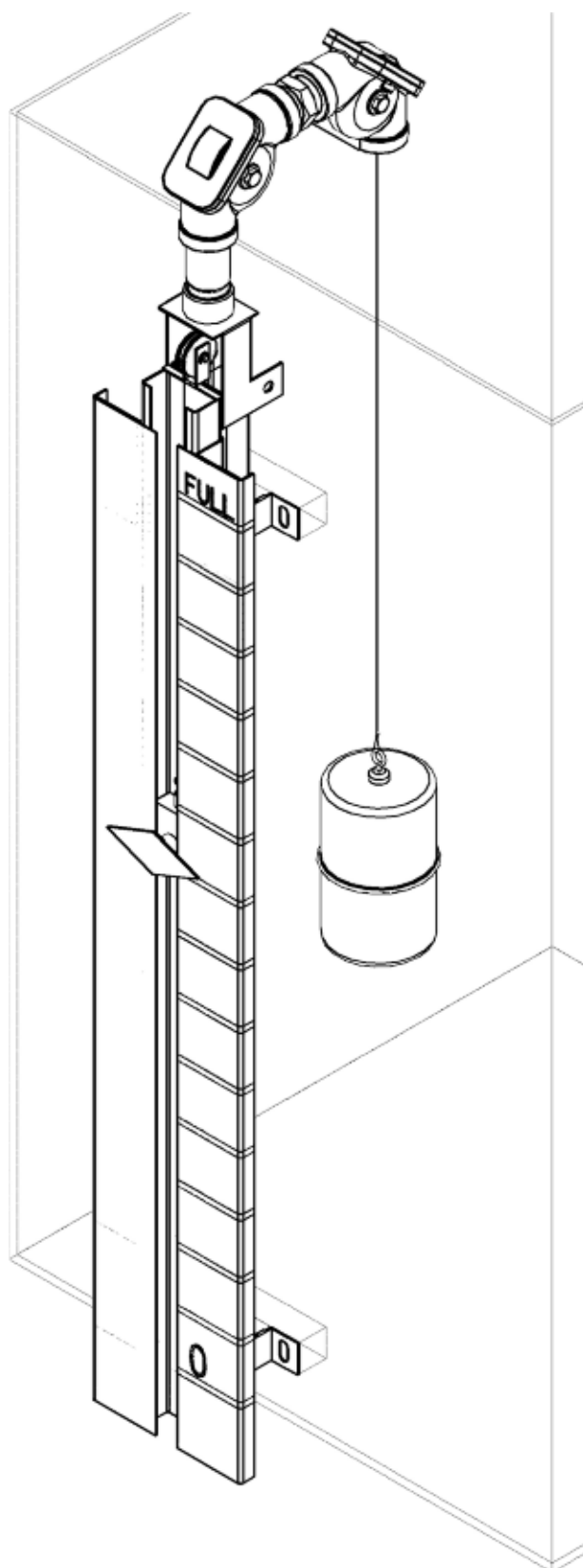
■ 型式選定の仕方

LG-1200① ②方式

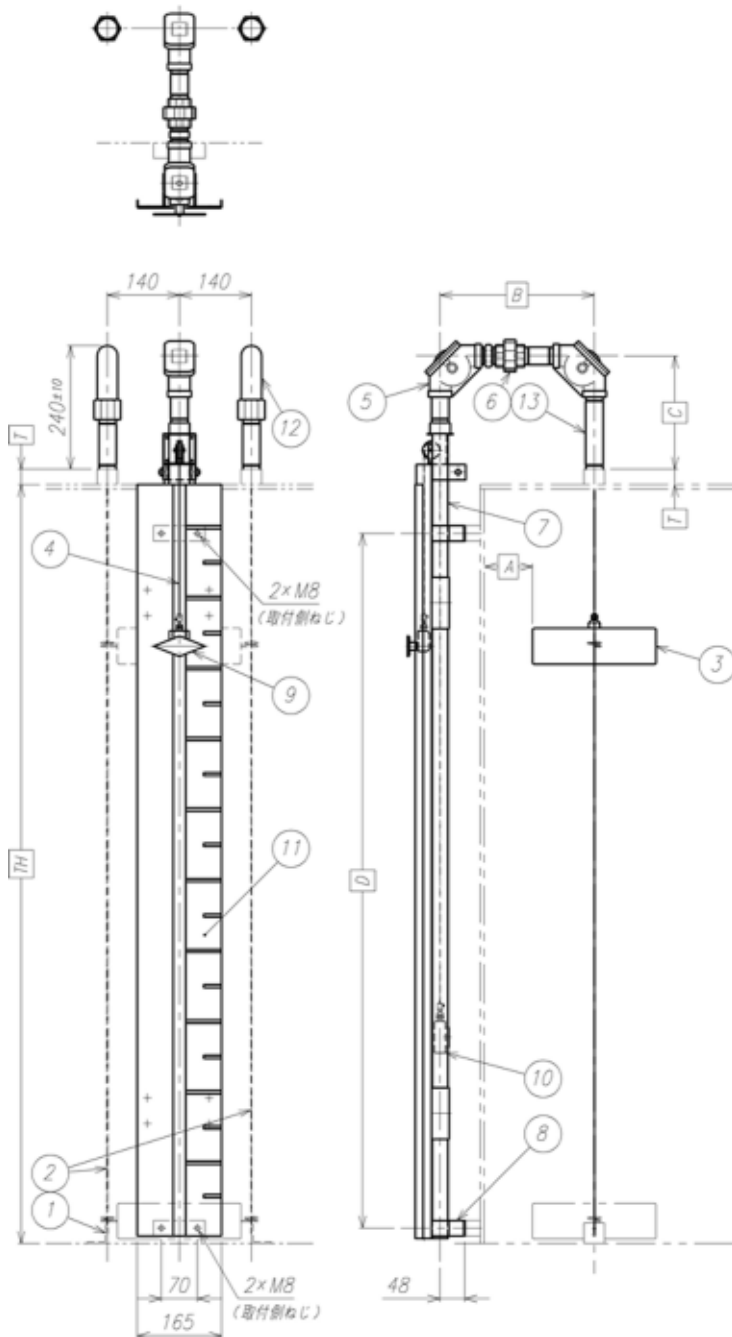
- ① 無記入…フロート・ワイヤ直接結合
M…フロート・ワイヤ磁気結合
U…Uシールポット付
- ② フロート検出方式を記入
(検出方式については別資料を参照ください)

注2)上記以外の付加仕様については型式に内容が盛り込まれません。

注3)接液部材質は測定する液体の物性を十分考慮して選定ください。間違った材料を選定しますと計器が破損するだけでなく、思わぬ事故をまねく可能性があります。材料選定や接液部の構造についてご不明な点は必ずお問い合わせ頂きますようお願い致します。



■ 参考外形図



No.	部品名	数量	材料	備考
1	下部ベース	2	SUS304	
2	ガイドワイヤ	2	SUS304	φ2
3	フロート	1	SUS304	φ240×70H
4	ワイヤロープ	1	SUS304	φ1.5
5	90°エルボ	2	AC2A-F	25A
6	ユニオン	1	FCMB	25A
7	フレーム	1組	SS400	
8	取付サポート	2組	SPCC	
9	指針ウェイト	1	SS400	
10	ウェイト	1	SS400	
11	目盛板	1組	SPCC	
12	ばね筋	2	AC/SUS304TP	25A
13	ガイドパイプ	1組	SGP	25A

注記)

1. 寸法Aは40mm以上確保の事。
2. 寸法Cは175mm以上確保の事。

■ 製品のお問い合わせは下記までお願い致します。

株式会社 和興計測

〒213-0032 神奈川県川崎市高津区久地 864-1

電話：044-833-7181 FAX：044-850-8586

Web：http://www.wako-keisoku.co.jp/