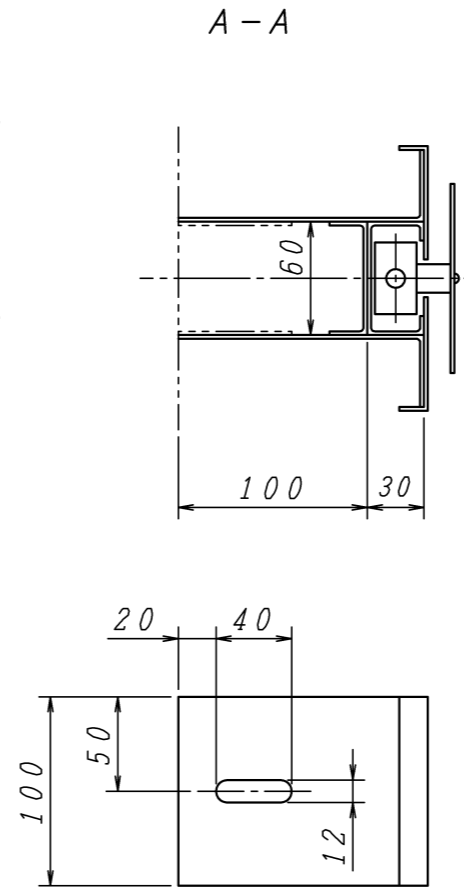
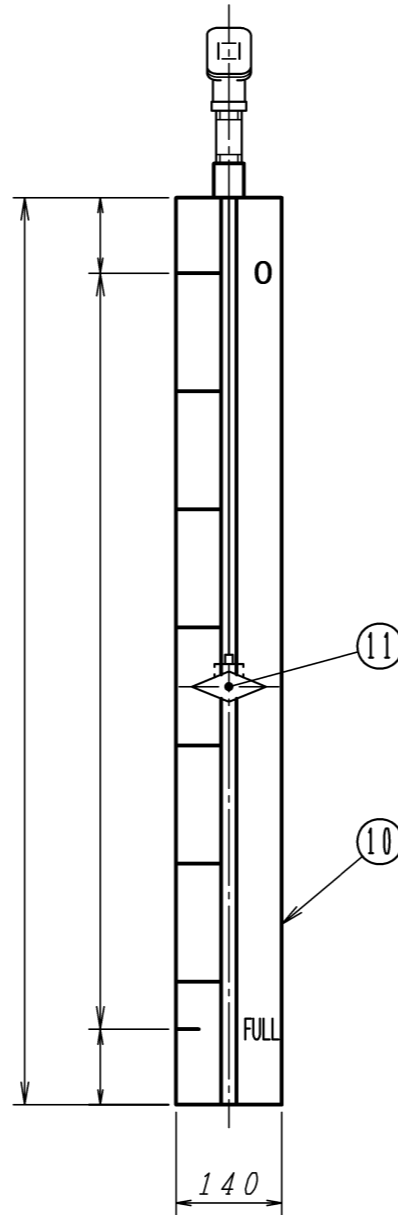
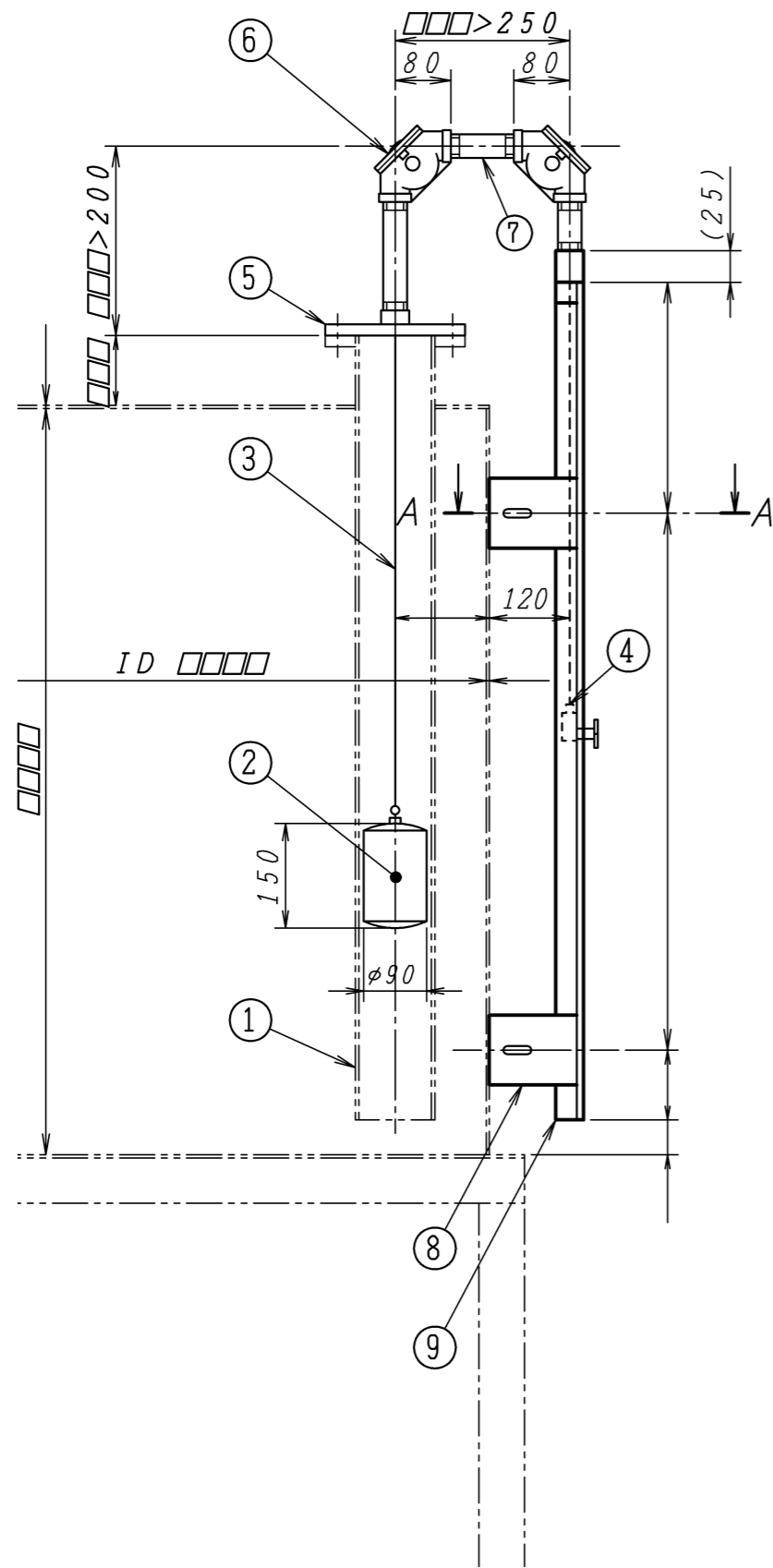


| | | | | |
|-----|---|---|-----|----|
| No. | 記 | 事 | 年月日 | 担当 |
| △ | | | | |

| | | |
|-------------|----------|---------|
| 御注文主 | | |
| 御使用先 | | |
| 用途 | | |
| 外面塗装色 | | |
| 数量/計器番号(機番) | | |
| 仕様書番号 | | |
| 注文番号 | | |
| 工事番号 | | |
| 製番 | | |
| 使用液体 | | |
| 液体温度 | 常温 | |
| 液体比重 | 0.8 以上 | |
| 使用圧力 | 大気圧 | |
| 目盛板表示 | 高さ | 容量 |
| 目盛範囲 | 0~□□□□mm | 0~□□□□L |
| 最小目盛 | | |



ご用命時に、□□□寸法をご指示下さい。

| | | | | |
|----|----------------|----|-----------|-------------|
| 11 | 指針ウェート(指示矢付) | 1組 | SS400 | |
| 10 | 目盛板 | 1対 | SPCC | |
| 9 | フレーム | 1 | SPCC | リップ溝形鋼 |
| 8 | サポート | 2組 | SPCC | |
| 7 | ガイドパイプ | 1式 | SGP | 25A |
| 6 | ガイドエルボ(90°L金具) | 2組 | AC2A-F | 25A |
| 5 | フランジ付短管 | 1組 | SS400/SGP | JIS 5K-100A |
| 4 | ワイヤークリップ | 2 | SUS304 | φ1.5用 |
| 3 | ワイヤロープ | 1 | SUS304 | φ1.5 |
| 2 | フロート | 1 | SUS304 | |
| 1 | フロートチャンバ | 1 | | 供給範囲外(100A) |

| | | | | |
|-----|-----|----|------|-----------|
| No. | 部品名 | 個数 | 材料 | 備考 |
| 検 | 図 | 写 | 図 | 設計 |
| | | | 投影法 | 尺度 |
| | | | NONE | 作成日 |
| | | | | '11. 5.30 |

| | |
|-----------|--------------|
| 品名 | LG-1000 SG方式 |
| | SS400 |
| 品名 | ボード式液面計 取付図 |
| 図番 | 仕様検討図 |
| 株式会社 和興計測 | RD-10-□□□□□□ |