

Technical Specifications

LG-8200 シリーズ ウェートバランス式液面指示伝送器

■ 機器概要

LG-8200 シリーズ・ウェートバランス式液面指示伝送器は、各種プロセスの液位をフロートで検出し、現場指示、DC4-20mA 伝送出力を行うものです。

■ 計器本体 標準仕様

材質	盤筐体：SUS304 計器本体：AC2A, SPCC 他
フロート	球形φ202（最大径φ206）SUS316
ウェート	SUS316
ワイヤ	φ2 ナイロン被覆 SUS 撚り線
塗装色	盤筐体：マンセル 5Y7/1 計器本体：マンセル N1.5
目盛板	高さ目盛 白地に黒文字
出力信号	DC24V 4-20mA 2線式
保護構造	屋外防滴構造
計器精度	F.S.±1%（フロート変位に対して）
周囲温度	-10～50℃（凍結無きこと）
測定範囲	2m, 3m, 4m, 5m, 6m, 8m, 10m

注 1) 各部材質、形状についてはオプション対応にて変更が可能です。現場毎の仕様対応可否については都度お問い合わせください。

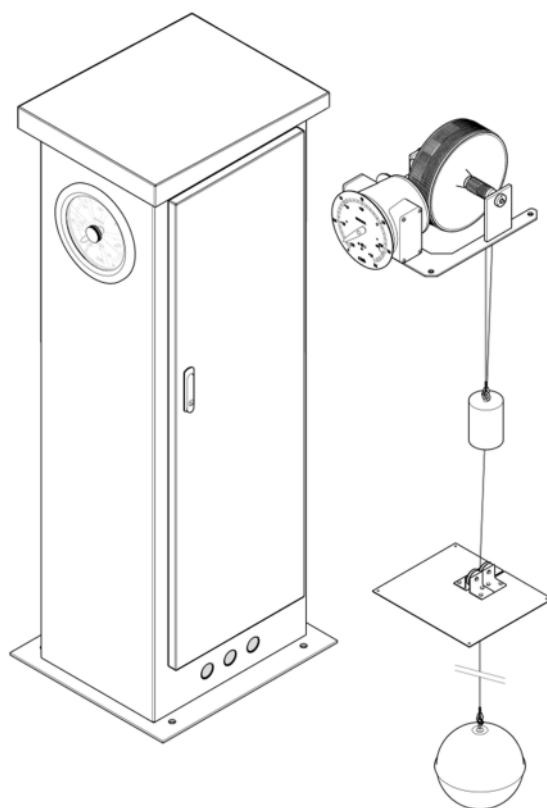
■ 型式選定の仕方

LG - 82 **

伝送出力の有無を表します。
00・・・伝送出力無し
30・・・DC4-20mA 2線式出力

注 2) 上記以外の付加仕様については型式に内容が盛り込まれません。

注 3) 接液部材質は測定する液体の物性を十分考慮して選定ください。間違った材料を選定しますと計器が破損するだけでなく、思わぬ事故をまねく可能性があります。材料選定や接液部の構造についてご不明な点は必ずお問い合わせ頂きますようお願い致します。

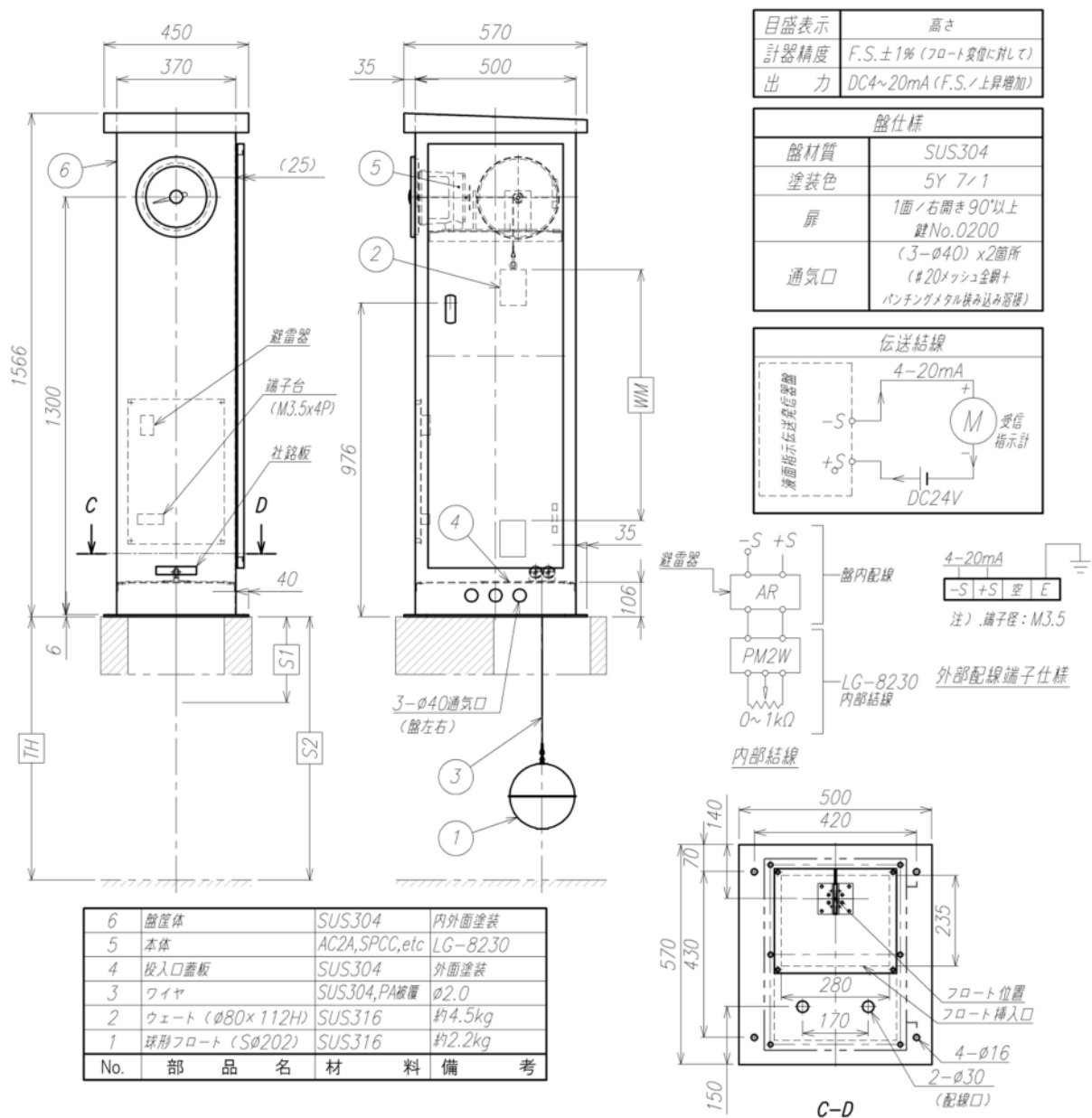


■ オプション仕様

下記の追加オプションをご用意しております。

- 避雷器
4-20mA 出力に避雷器を追加します。
- ディストリビュータ
4線式 4-20mA 出力仕様に変更します。
- 盤内ヒータ
盤内の結露防止にヒータを追加します。
- 抵抗値出力仕様
- セルシン出力仕様
- BCD 出力変換器（A/D 変換器）追加仕様

■ 参考外形図



注4) 上記参考図は LG-8230 型に避雷器を追加した物です。

■ 製品のお問い合わせは下記までお願い致します。

■ 代理店・取扱店

Wako 株式会社 和興計測



〒213-0032 神奈川県川崎市高津区久地 864-1

電話：044-833-7181 FAX：044-850-8586

Web：http://www.wako-keisoku.co.jp/